

あんパン No.1  
¥180



クリームパン No.2  
¥180



フォンダンショコラ No.3  
¥180



チョコデニッシュ No.13  
¥200



ハムチーズパン No.14  
¥180



ツナちくわパン No.15  
¥180



チョココルネ No.4  
¥180



メロンパン No.5  
¥180



カスタード  
メロンパン No.6  
¥200



ウインナロール No.16  
¥180



ピリ辛  
ウインナーパン No.17  
¥180



クロックパン No.18  
¥180



白いクリーム  
チーズパン No.7  
¥180



クイニーアマン No.8  
¥180



シュガーベグル No.9  
¥180



メンチカツドッグ No.19  
¥180



リングドーナツ No.20  
¥180



カスタード  
ドーナツ No.21  
¥180



シナモンロール No.10  
¥180



アップルパイ No.11  
¥220



NY チーズ  
ケーキパイ No.12  
¥200



カレードーナツ No.22  
¥180



あんドーナツ No.23  
¥180



サーターアンダギ  
- (2個入) No.24  
¥160



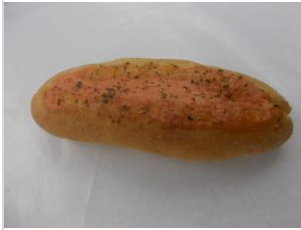
ベーコンエピ

No.25  
¥180



明太子クーペ

No.26  
¥180



米粉パン (2個入)

No.27  
¥160



プリンパン

No.28  
¥180



グラスメロンパン

No.29  
¥180



枝豆スティック

No.30  
¥160



きなこ黒糖パン

No.31  
¥180



クロワッサン

No.44  
¥180



# 小麦工房くわの実ニ通信 vol.143 (R6年5月)



## パン作業利用者さんの

## とある一日を覗いてみました!



パンの値札を貼っています!  
数十種類あり、毎月入れ替わ  
る商品もありますが頑張っ  
て覚えています。

一日に使う天板は50枚  
以上一枚一枚丁寧に  
拭きます。



生地を分割します☐種類  
によってグラムが違うの  
で、間違えないよう確認  
しながら行います。



ラスクを作るために素  
焼きを行います!スラ  
イスしたパンを均等に  
並べてくれています。



## くーちゃんのおすすめパン



くわの実のくーちゃんです♪  
知っている方もはじめまして  
の方も、よろしくね★  
おすすめを紹介します☐

今月のおすすめは「抹茶大納言の丸いパン」です🍵  
ふんわり抹茶の生地到大納言をいれて焼き上げました(^-^)  
★今月限定なのでこの機会にぜひご賞味ください!!



クッキー、ワッフル、ラスクは  
お菓子専用の注文用紙をご利用ください!!  
インスタグラムやってます!



KUWANOMIKAIKO

## パンのご注文はこちらまで...

「小麦工房くわの実」くわの実福祉会かいこ

電話 0561-41-3576 FAX 0561-41-3577

ホームページ <http://kuwanomikaiko.web.fc2.com>

